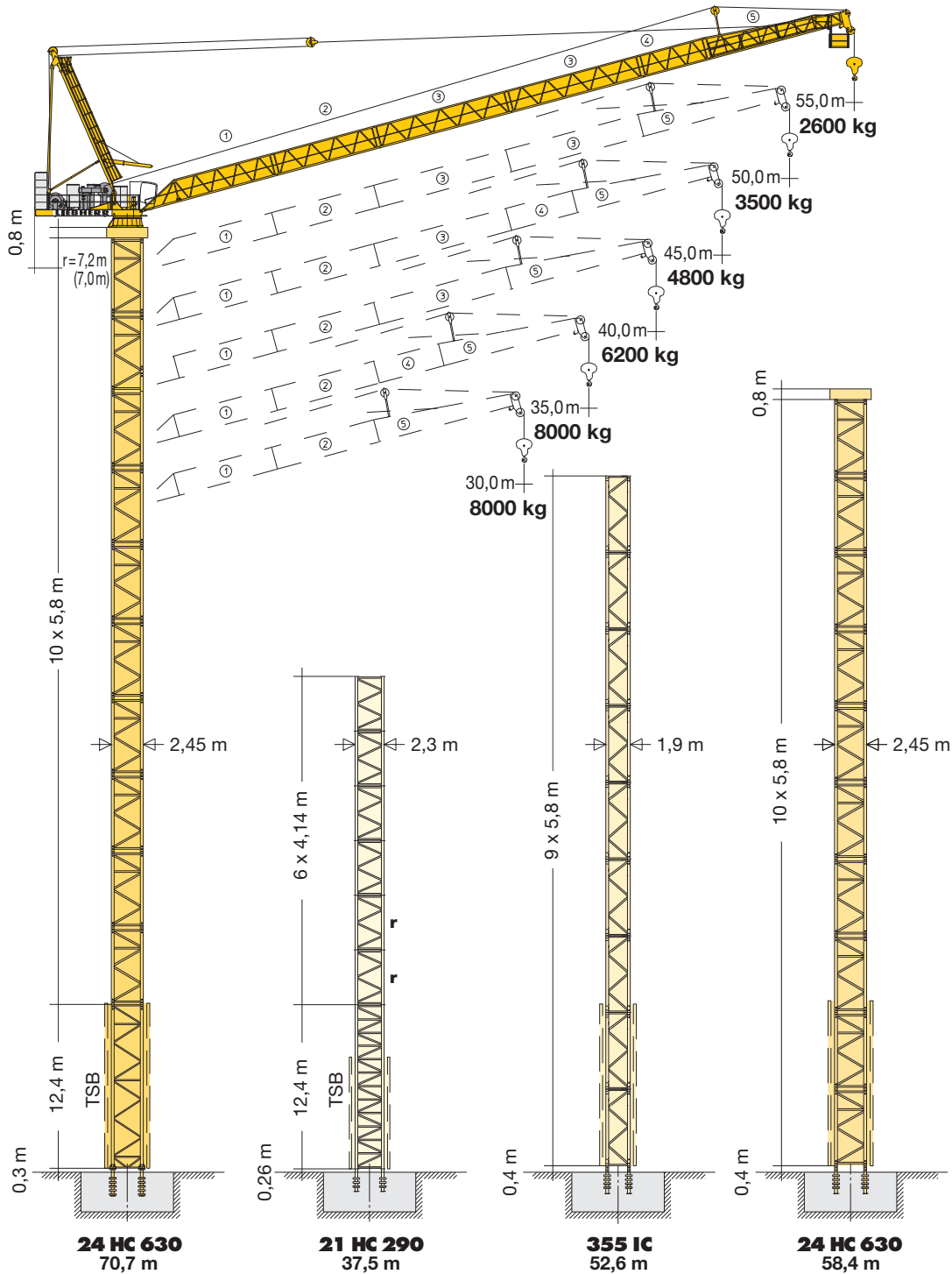


# Turmdrehkran

Tower Crane / Grue à tour / Gru a torre / Grúa torre  
Guindaste de torre / Башенный поворотный кран

# 180 HC-L 8/16 Litronic®



LN 303

# LIEBHERR

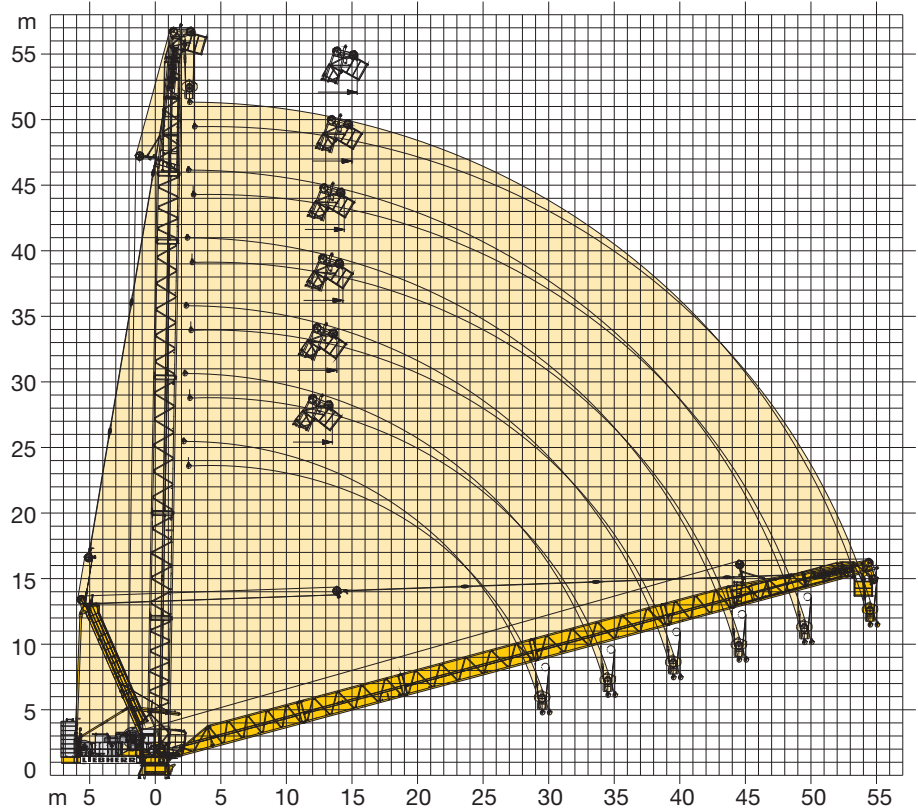
# Ausladung und Hubhöhe

Radius and hoisting height / Portée et hauteur de levage / Sbraccio e altezza di sollevamento / Alcance y altura de elevación / Alcance e altura de elevação / Вылет и Высота подъема

## Minimum Ausladung außer Betrieb

Minimum radius out of operation  
Portée minimum hors service  
Sbraccio minimo fuori servizio  
Alcance mínimo fuera de servicio  
Alcance mínimo fora de operação  
Минимальный вылет вне работы

Ausleger (m) Jib / Flèche Braccio / Pluma Lança / Стрела	Außerbetriebsstellung (α°) Out-of-operation position Position hors service Posizione fuori servizio Posición externa de la empresa Posição fora de operação Положение вне работы			
21 HC 290	α	↓ (m)	↘ (m)	
55	70°	20,9	20,5	
50	72°	17,5	17,0	
45	74°	14,4	14,0	
40	72°	14,3	13,9	
35	70°	13,9	13,4	
30	67°	13,5	13,0	
355 IC 24 HC 630	α	↓ (m)	↘ (m)	
55	76°	15,4	15,0	
50	75°	15,0	14,6	
45	74°	14,4	14,0	
40	72°	14,3	13,9	
35	70°	13,9	13,4	
30	67°	13,5	13,0	



## Turmhöhen

Tower heights / Hauteur de mât / Altezze torre / Alturas de torre / Alturas de torre / Высота башни

LN 303	21 HC 290 <sup>RL</sup>			355 IC			24 HC 630					
	Ausleger / Jib / Flèche / Braccio / Pluma / Lança / Стрела											
	30,0m	35,0m	45,0m	30,0m	40,0m	50,0m	30,0m	45,0m	55,0m	30,0m	40,0m	50,0m
12	-	-	-	-	-	-	70,0 <sup>1)</sup>	-	-	82,3 <sup>1)</sup>	-	-
11	-	-	-	64,2 <sup>1)</sup>	-	-	64,2	64,2 <sup>1)</sup>	-	76,5	76,5 <sup>1)</sup>	-
10	-	-	-	58,4	58,4 <sup>1)</sup>	-	58,4	58,4	58,4 <sup>1)</sup>	70,7	70,7	70,7 <sup>1)</sup>
9	-	-	-	52,6	52,6	52,6 <sup>1)</sup>	52,6	52,6	52,6	64,9	64,9	64,9
8	45,8 <sup>1)</sup>	-	-	46,8	46,8	46,8	46,8	46,8	46,8	59,1	59,1	59,1
7	41,7	41,7 <sup>1)</sup>	-	41,0	41,0	41,0	41,0	41,0	41,0	53,3	53,3	53,3
6	37,5	37,5	37,5 <sup>1)</sup>	35,2	35,2	35,2	35,2	35,2	35,2	47,5	47,5	47,5
5	33,4	33,4	33,4	29,4	29,4	29,4	29,4	29,4	29,4	41,7	41,7	41,7
4	29,2	29,2	29,2	23,6	23,6	23,6	23,6	23,6	23,6	35,9	35,9	35,9
3	25,1	25,1	25,1	17,8	17,8	17,8	17,8	17,8	17,8	30,1	30,1	30,1
2	21,0 <sub>r</sub>	21,0 <sub>r</sub>	21,0 <sub>r</sub>	12,0	12,0	12,0	12,0	12,0	12,0	24,3	24,3	24,3
1	16,8 <sub>r</sub>	16,8 <sub>r</sub>	16,8 <sub>r</sub>	6,2	6,2	6,2	6,2	6,2	6,2	18,5	18,5	18,5
0	12,7	12,7	12,7	0,4	0,4	0,4	0,4	0,4	0,4	12,7	12,7	12,7

	21 HC 290 <sup>RL</sup>	355 IC	24 HC 630
Diagram			

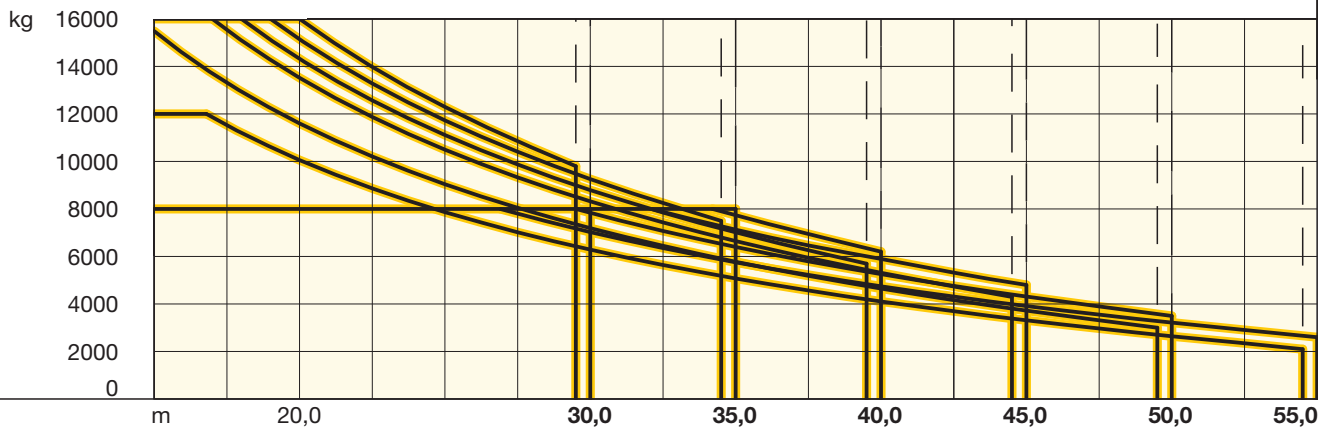
<sup>1)</sup> RL) Reduzierte Lastkurve / Reduced load curve / Courbe de charge réduite / Curva di carico ridotta  
Curva de carga reducida / Curva de carga reduzida / Сокращенная кривая грузоподъемности

**r=** verstärkt / reinforced / renforcé / rinforzato  
reforzado / reforçado / усиленный

# Ausladung und Tragfähigkeit




Radius and capacity / Portée et charge / Sbraccio e portata  
Alcances y cargas / Alcance e capacidade de carga / Вылет и грузоподъемность



m		m/kg	180 HC-L 8/16 Litronic®														355 IC / 24 HC 630	
			17,5	20,0	22,5	25,0	27,5	30,0	32,5	35,0	37,5	40,0	42,5	45,0	47,5	50,0	52,5	55,0
55,0	⊖	3,0-26,9 8000	8000	8000	8000	8000	7800	7030	6350	5760	5220	4740	4310	3910	3550	3220	2900	<b>2600</b>
	⊕	3,0-16,8 12000	11530	10060	8870	7870	7020	6290	5650	5080	4570	4110	3690	3310	2970	2650	2350	54,5 m <b>2100</b>
50,0	⊖	3,0-29,5 8000	8000	8000	8000	8000	8000	7840	7070	6400	5800	5250	4760	4310	3900	<b>3500</b>		
	⊕	3,0-14,5 16000	13320	11600	10210	9040	8050	7200	6450	5780	5190	4650	4160	3720	3310	49,5 m <b>3000</b>		
45,0	⊖	3,0-32,1 8000	8000	8000	8000	8000	8000	8000	7870	7130	6470	5870	5320	<b>4800</b>				
	⊕	3,0-17,0 16000	15540	13520	11870	10500	9330	8320	7430	6650	5950	5310	4740	44,5 m <b>4300</b>				
40,0	⊖	3,0-34,2 8000	8000	8000	8000	8000	8000	8000	8000	7730	6940	<b>6200</b>						
	⊕	3,0-18,0 16000	16000	14320	12570	11110	9870	8800	7850	7010	6260	39,5 m <b>5700</b>						
35,0	⊖	3,0-35,0 8000	8000	8000	8000	8000	8000	8000	8000	<b>8000</b>								
	⊕	3,0-19,0 16000	16000	15150	13290	11730	10410	9260	8250	34,5 m <b>7500</b>								
30,0	⊖	3,0-30,0 8000	8000	8000	8000	8000	<b>8000</b>											
	⊕	3,0-20,0 16000	16000	16000	13980	12290	10850	29,5 m <b>9800</b>										



m		m/kg	180 HC-L 8/16 Litronic®														21 HC 290	
			17,5	20,0	22,5	25,0	27,5	30,0	32,5	35,0	37,5	40,0	42,5	45,0	47,5	50,0	52,5	55,0
55,0	⊖	3,0-26,9 8000	8000	8000	8000	8000	7780	6950	6230	5590	5020	4500	4040	3610	3220	2860	2530	<b>2200</b>
	⊕	3,0-16,8 12000	11430	9710	8370	7290	6400	5650	5010	4460	3980	3560	3180	2840	2540	2260	2010	54,5 m <b>1800</b>
50,0	⊖	3,0-29,5 8000	8000	8000	8000	8000	8000	7810	6930	6150	5450	4830	4260	3740	3260	<b>2800</b>		
	⊕	3,0-14,5 16000	12800	10860	9340	8130	7120	6280	5560	4940	4390	3920	3490	3110	2760	49,5 m <b>2500</b>		
45,0	⊖	3,0-32,1 8000	8000	8000	8000	8000	8000	8000	7830	6860	5990	5200	4490	<b>3800</b>				
	⊕	3,0-16,0 16000	14360	12180	10470	9100	7960	7010	6200	5500	4890	4340	3860	44,5 m <b>3500</b>				
40,0	⊖	3,0-34,2 8000	8000	8000	8000	8000	8000	8000	8000	7600	6420	<b>5300</b>						
	⊕	3,0-17,0 16000	15440	13070	11250	9800	8610	7630	6790	6080	5460	39,5 m <b>5000</b>						
35,0	⊖	3,0-35,0 8000	8000	8000	8000	8000	8000	8000	8000	<b>8000</b>								
	⊕	3,0-17,8 16000	16000	13740	11760	10200	8940	7900	7030	34,5 m <b>6400</b>								
30,0	⊖	3,0-30,0 8000	8000	8000	8000	8000	<b>8000</b>											
	⊕	3,0-18,5 16000	16000	14400	12240	10530	9160	29,5 m <b>8200</b>										




**Tragfähigkeiten gültig bis 100 m Hubhöhe. Über 100 m Hubhöhe reduziert sich die Tragfähigkeit um das zusätzliche Seilgewicht.** / Lifting capacities valid up to 100 m hoisting height. Over 100 m hoisting height, the lifting capacity is reduced by the additional rope weight. / Capacités de levage valables jusqu'à 100 m de hauteur sous crochet. Au-dessus de 100 m de hauteur sous crochet, la capacité de levage est réduite du poids de câble supplémentaire. / Portate valide fino a 100 d'altezze di sollevamento. Oltre i 100 m si riduce la portata causa il peso addizionale della fune. / Cargas válidas hasta altura de 100 m. Por encima de los 100 m se reduce la carga por el peso adicional del cable. / Cargas válidas ate à altura de 100 m. Para alem dos 100 m, reduz-se a carga pelo peso adicional do cabo. / Грузоподъемность действительна до 100 м высоты подъема. Свыше 100 м высоты подъема грузоподъемность сокращается на вес дополнительного каната.

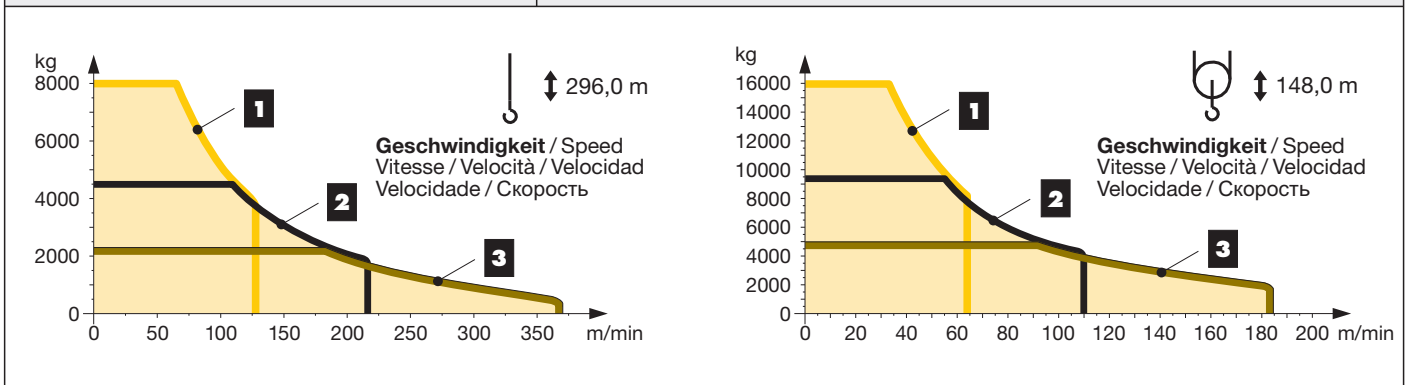
	0 ↔ 0,7 U/min sl./min tr./min	2 x 7,5 kW FU
	1,2 min	65 kW FU
	<b>Unterwagen auf Anfrage / Undercarriage on request / Chassis sur demande / Carro su richiesta / Carretón bajo consulta / Chassis sob consulta / Опорная рама по запросу</b>	

	110 kW FU
	65 kW FU 176,0

**kVA**

**kVA reduzierbar bei zu geringer Netz-Anschlussleistung, siehe BAL.**  
 kVA can be reduced in case of too little power of the mains, see instruction manual. / kVA peut être réduit en cas de trop faible puissance du réseau, voir manuel d'instruction. / kVA riducibili in caso di potenza di rete ridotta (si veda manuale uso e manutenzione) / kVA variable para potencia de red demasiado pequeña, ver Manual de instrucciones. kVA reduzível no caso de capacidade da rede elétrica muito baixa, ver manual de instruções. / Количество кВА может быть сокращено до минимальной общей потребляемой мощности, см. инструкцию по эксплуатации.

	 max. 874 m	<b>↔ stufenlos / stepless / régl. continu / regl. progressiva / sin escalones sem degraus / бесступенчатый</b>			
110 kW FU WIW 300 VZ 407 	<b>4 Lagen / Layers</b> Couches / Avvolgimenti Camadas / Capas / Слоёв	<b>kg</b>	<b>m/min</b>	<b>kg</b>	<b>m/min</b>
<b>1</b>	8000 3700	0 ↔ 65 0 ↔ 127	<b>1</b>	16000 7900	0 ↔ 33 0 ↔ 64
<b>2</b>	4500 1650	0 ↔ 110 0 ↔ 219	<b>2</b>	9400 4000	0 ↔ 55 0 ↔ 110
<b>3</b>	2300 400	0 ↔ 183 0 ↔ 366	<b>3</b>	5000 1750	0 ↔ 91 0 ↔ 183



LN 303		<b>355 IC</b>							
n	Ausleger / Jib / Flèche / Braccio / Pluma / Lança / Стрела								
	30,0 m	35,0 / 40,0 m	45,0 / 50,0 m	55,0 m	30,0 m	35,0 / 40,0 m	45,0 / 50,0 m	55,0 m	
10	h	64,2	—	—	—	h	63,8	—	—
9		58,4	58,4	—	—		58,0	58,0	—
8		52,6	52,6	52,6	—		52,2	52,2	52,2
7	m	46,8	46,8	46,8	46,8	m	46,4	46,4	46,4


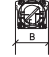
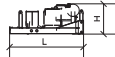
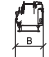

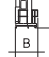

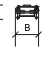
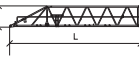

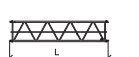
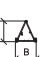
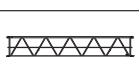
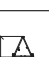
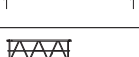
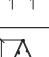
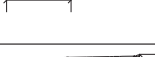
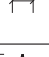
**Minimum Ausladung außer Betrieb** (siehe Ausladung und Tragfähigkeit) / **Minimum radius out of operation** (see radius and lifting capacity) / **Portée minimum hors service** (voir portée et capacité de levage) / **Sbraccio minimo fuori servizio** (vedi sbraccio e portata) / **Alcance mínimo fuera de servicio** (véase alcance y capacidad de carga) / **Alcance mínimo fora de operação** (vide Alcances e capacidade) / **Минимальный вылет вне работы** (см. вылет и грузоподъемность)

**2) Min. Verankerungshöhe kann bei max. Turmhöhe bzw. bei Hakenhöhe > 100m abweichen.** / **Min. anchoring height may deviate at max. tower height resp. hook height > 100 m.** / **La hauteur d'ancrage min. peut différer en cas de hauteur de mât max. resp. en cas de hauteur sous crochet > 100m.** / **In caso dell'altezza max torre gancho > 100m.** / **Em uma torre, com uma altura do gancho > 100 m a altura mín. do ancoramento pode variar.** / **Мин. высота крепления к зданию может изменяться при макс. высоте башни или при высоте крюка более 100м.**

## Kolli-Liste

Packing List / Liste de colisage / Lista dei colli  
Lista de contenido / Lista de embalagem / Упаковочный лист

Montagewichte: siehe Betriebsanleitung. / Erection weights: see instruction manual. / Poids de montage: voir manuel de service. / Pesi di montaggio: vedere manuale d'uso. / Peso para el montaje: según manual. / Pesos de montagem: veja-se as instruções p. uso. / Масса монтируемых частей: см. инструкцию по эксплуатации.

Kranoberteil		Upper part of crane / Partie supérieure de grue / Parte superiore della gru	L (m)	B (m)	H (m)	kg <sup>3)</sup>		
Pos.	Anz.	Parte superior grúa / Parte superior do guindaste / Верхняя часть крана						
Pos. Item Rep. Voce Pos. Ref. Поз. Кол-во	Qty. Qte. Qta. Cant. 1	<b>Drehbühne kpl.</b> / Slewing platform cpl. Ensemble mât cabine cpl. / Piattaforma girevole compl. Conjunto plataforma de giro / Plataforma giratória compl. Поворотная платформа в сб.	 	21 HC 290	2,29	2,74	2,37	7250
2	1	<b>Getriebebühne</b> / Gear platform / Plate-forme des mécanismes Piattaforma meccanismi / Plataforma de mecanismos / Plataforma de mecanismos / Лебёдочная платформа	 		6,14	2,31	2,51	11100
3	1	<b>Kabine mit Podest</b> / Cabin with platform / Cabine avec plate-forme / Cabina con pedana / Cabina con plataforma Cabina com plataforma / Кабина с площадкой	 		4,80	1,85	2,50	1650
4	1	<b>Auslegerabspannbock</b> / Jib gantry / Chevalet de haubange de flèche / Tirante braccio/ Caballete de pluma Cavalete da lança / Опора расчала стрелы	 		11,18	1,92	1,19	3750
5	1	<b>Ausleger-Anlenkstück 10,70 m</b> / Jib heel section Pied de flèche / Sezione articolata braccio Pluma tramo primero / Base articulada de lança Корневая секция стрелы	 	①	10,89	1,73	1,76	1700
6	1	<b>Ausleger-Zwischenstück 8,0 m</b> / Intermediate jib section Élément intermédiaire de flèche / Sezione intermedia braccio Tramo intermedio pluma / Peça suplementar da lança Промежуточная секция стрелы	 	②	8,17	1,73	1,71	1000
7	1	<b>Ausleger-Zwischenstück 10,35 m</b> / Intermediate jib section Élément intermédiaire de flèche / Sezione intermedia braccio Tramo intermedio pluma / Peça suplementar da lança Промежуточная секция стрелы	 	③	10,52	1,73	1,71	1200
8	1	<b>Ausleger-Zwischenstück 5,18 m</b> / Intermediate jib section Élément intermédiaire de flèche / Sezione intermedia braccio Tramo intermedio pluma / Peça suplementar da lança Промежуточная секция стрелы	 	⑤	5,35	1,73	1,71	550
9	1	<b>Ausleger-Kopfstück 10,85 m</b> / Jib head section Pointe de flèche / Punta braccio / Tramo punta de pluma Cabeça de lança / Концевая секция стрелы	 	⑥	11,45	1,67	2,05	1700

Pos. Item Rep. Voçe Pos. Ref. Поз.	Anz. Qty. Qta. Qta. Cant. Cant. Кол-во				L (m)	B (m)	H (m)	kg <sup>3)</sup>
<b>Turm</b>		<b>Tower / Mât / Torre Torre / Torre / Башня</b>						
10	1	<b>Grundturmstück</b> / Base tower section / Mât de base Elemento di torre base / Tramo base / Peça de base de torre / Секция основания		21 HC 290 TSB-1242c 24 HC 630 TSB-1242c	12,42 12,42	2,30 2,68	2,30 2,68	8000 14461
11	1	<b>Turmstück 4,14 m</b> / Tower section Elément de mât / Elemento di torre Tramo torre / Torre / Башенная секция		21 HC 290 TS-0414c 21 HC 290 TS-0414cr	4,14 4,14	2,30 2,30	2,30 2,30	2300 2850
12	1	<b>Turmstück 5,8 m</b> / Tower section Elément de mât / Elemento di torre Tramo torre / Torre / Башенная секция		355 IC 24 HC 630 TS-0580c	6,28 6,28	1,90 2,45	1,90 2,45	5700 6450
<b>Klettern am Gebäude</b>		<b>Climbing on the building / Télescopage à l'extérieur du bâtiment / Telescopaggio esterno all'edificio / Trepado exterior a edificio / Telescopagem exterior ao edificio / Нарращивание высоты крана, пристыгнутого к зданию</b>						
13	1	<b>Führungsstück</b> / Guide section Cage télescopique / Gabbia de sopraelevazione Torre de montaje / Peça de guia / Направляющая секция		21 HC 290 355 IC	8,39 12,30	2,68 2,30	2,58 (3,04) 2,55	4800 6900
14	1	<b>Führungsstück-Vorderwand</b> / Guide section-face Face de cage télescopique / Sezione guida anteriore Torre de montaje, parte delantera / Torre de montagem, parte da frente / Передняя / стенка направляющей секции		21 HC 290	4,32	2,80	0,47	850
15	1	<b>Führungsstück (2 Teile) und Podeste</b> / Guide section with platform / Cage télescopique avec plate-forme / Sezione guida (2 parti) e pedana / Torre de montaje (2 piezas) y plataformas / Torre de montagem (2 peças) e plataformas Направляющая секция (2 части) и площадки		24 HC 630	12,36 12,36	2,77 2,77	1,60 1,60	3100 3500 950
16	1	<b>Hydraulikanlage und Klettertraverse</b> / Hydraulic unit and climbing cross members / Système hydraulique avec traverses de télescopage / Implanto idraulico e traverse di allungamento / Equipo hidráulico y travesa de trepado Equipamento hidráulico e travessa de telescopagem Гидроагрегат и траверса наращивания		21 HC 290 24 HC 630	2,20 2,60	1,20 1,50	0,50 0,60	1200 1900
<b>Klettern im Gebäude</b>		<b>Climbing in the building / Télescopage dans le bâtiment / Pure varianti di gru allungabili Subida no edificio / Trepado dentro del edificio / Самоподъем крана в здании</b>						
17	1	<b>Kletturmstück (D-St.)</b> / Climbing tower section Elément de hissage de mât / Elemento torre di telescopaggio Tramo de torre trepador / Tramo de telescopagem Секция самоподъема		355 IC	6,28	1,90	2,81	9300
18	1	<b>Hydraulikanlage</b> / Hydraulic unit / Système hydraulique / Sistema idraulico / Sistema hidráulico / Instalação hidráulica / Гидроагрегат		355 IC	2,50	0,80	0,60	1500
19	1	<b>Einspannturmstück (B-St.)</b> / Anchoring tower section Elément de mât d'encastrement / Elemento torre d'ancoraggio / Tramo de torre inferior de trepado Tramo de telescopagem inferior / Упорная секция		355 IC	6,28	1,90	1,90	6600
20	3	<b>Führungsrahmen</b> / Guide frame / Cadre de hissage / Telaio guida / Bastidor guia Bastidor de guia / Направляющая рама		355 IC	3,50	1,10	0,90	2500
<b>Ballast</b>		<b>Ballast / Lest / Zavorra Lastre / Lastro / Балласт</b>						
21	6	<b>Betonballast</b> / Concrete ballast / Lest de beton / Zavorra in calcestruzzo / Lastre de hormigón Lastro de betão / Бетонный балласт			4,50	0,94	0,64	4600
<b>Kleinteile</b>		<b>Small parts / Accessoires / Accessori Accesorios / Acessórios / Мелкие детали</b>						
22	1	<b>Seile, Haken, Podeste, Kleinteile</b> / Ropes, load hook, platforms, small parts / Câbles, crochet de levage, plates-formes, accessoires / Funi, gancio, pedana, minuteria / Cables, ganchos, plataformas, piezas pequeñas Cabos, ganchos, plataformas e peças pequenas / Канаты, грузовые крюки, площадки, мелкие детали						5700

<sup>3)</sup> Einzelgewichte. / Single weights. / Poids individuels. / Singoli pesi. / Tramo punta de pluma / Pesos de peças componentes. / Индивидуальный вес.

**Konstruktionsänderungen vorbehalten!** / Subject to alterations! / Sous réserves de modifications! / Riservato il diritto di modifiche strutturali!  
¡Sujeto a modificaciones! / Salvo modificação da construçao! / Права на внесение конструкторских изменений сохраняются!

**Sämtliche Angaben erfolgen ohne Gewähr.** / This information is supplied without liability. / Ces renseignements sont sans garantie. / Tutte le indicazioni fornite senza garanzia. / Declinamos toda responsabilidad derivada de la información proporcionada. / Declinamos qualquer responsabilidade quanto à informação fornecida. / Все данные указаны без обязательств.

TCS-001016-LBC-01 • LN 303 - DIN 15018-H1/B3 • BGL C.0.11.0180 • 04.16 / 7

Printed in Germany.

Liebherr-Werk Biberach GmbH  
Postfach 1663, D-88396 Biberach an der Riss  
☎ +49 73 51 41-0, Fax: +49 73 51 41 22 25  
www.liebherr.com, E-Mail: info.lbc@liebherr.com

Liebherr Industrias Metálicas, S.A.  
Polígono Industrial Agustinos, Apartado 4096, E-31014 Pamplona  
☎ +34-948-29 70 00, Fax +34-948-29 70 29  
www.liebherr.com, E-Mail: info.lim@liebherr.com

**180 HC-L 8/16** Litronic® 6